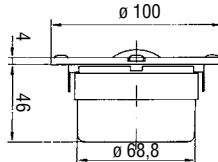


HT 264

250 Watt max | 8 Ω | \varnothing 26 mm / 1"



► 8 Ω
CT 266
PAG 35

TWEETER

Soft dome in seta con volume di carico posteriore e ferrofluido
Doped silk soft dome, with acoustic load, ferrofluid cooled



Potenza nominale	100 W	Re	6 Ω	D	32 mm
Impedenza nominale	8 Ω	Fs	810 Hz	Vas	0,007 dm ³
Sensibilità (1W/1m)	92 dB	Qms	1	Bxl	2,74 Wb/m
\varnothing bobina mobile	26 mm	Qes	1,54	Xmax	0,65 mm
Altezza traferro	3 mm	Qts	0,61	η_v	0,24 %
Fori di fissaggio	4 \varnothing 5 / \varnothing 88	Mms	0,4 g	Le	0,047 mH
Foro pannello	75 mm	Cms	0,1 mm/N	Peso	0,66 Kg



48x30 cm

