

LOEWE**rundfunk
service****Anweisung****Sicherheitsvorschriften**

Bei Reparaturarbeiten an den Geräten sind die Sicherheitsbestimmungen gemäß VDE 0860 und Nachträgen zu beachten und einzuhalten.

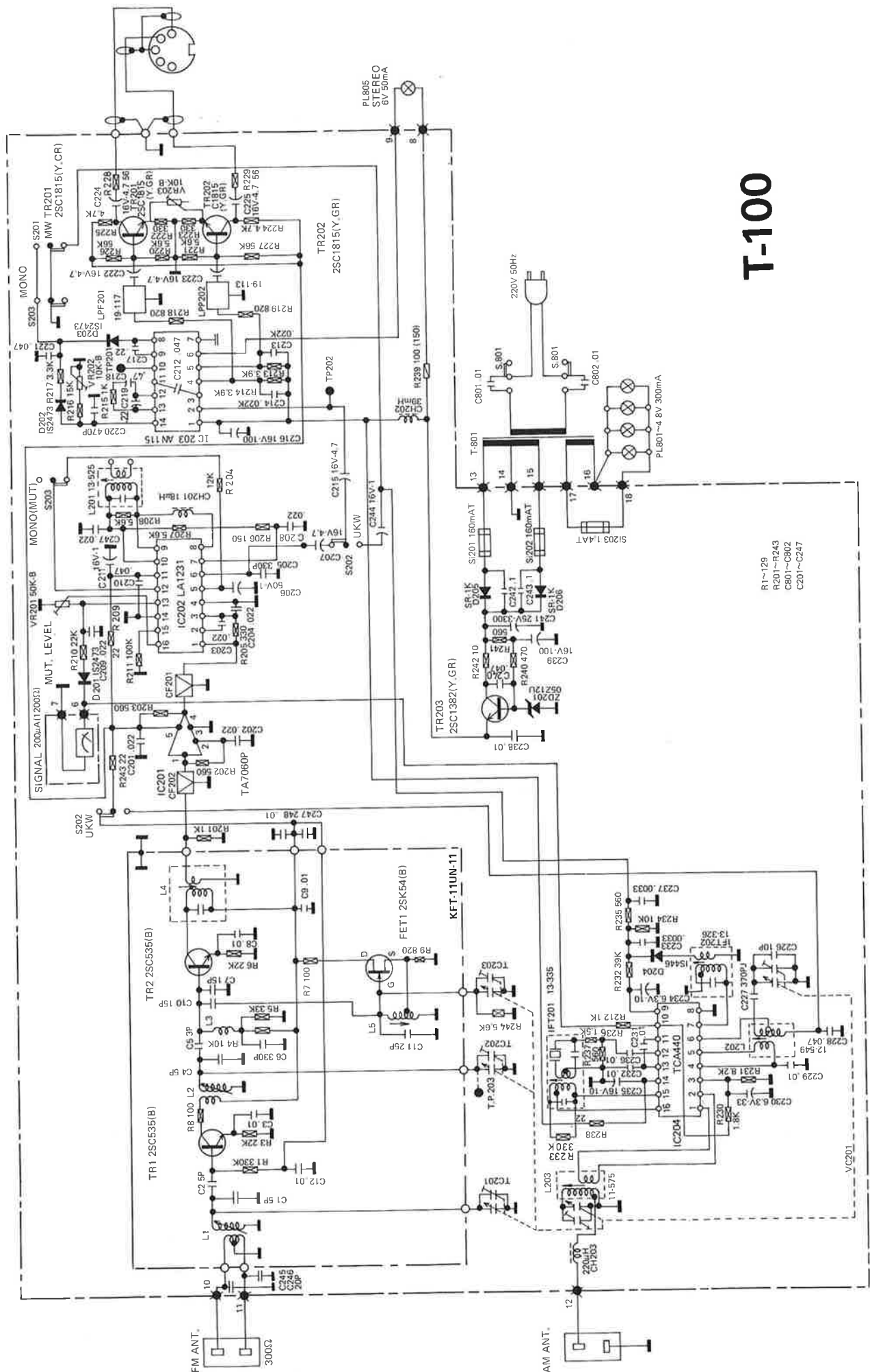
Spezielle Bauteile in den Geräten dürfen aufgrund ihres Aufbaues nur durch Originalteile ersetzt werden.

Außerdem sind die am Reparaturort gültigen Schutzbestimmungen der Berufsgenossenschaft beim Umgang mit diesen Geräten einzuhalten. Hierzu gehört auch die Beschaffenheit des Arbeitsplatzes.

Die Kenntnis dieser Vorschriften ist die Voraussetzung, um einen fachgemäßen Service dieser Geräte durchführen zu können.

Bei Betrieb der Geräte im Ausland sind die jeweiligen Schutzbestimmungen des Landes zu berücksichtigen und einzuhalten.

**Stereo Tuner****T 100** Art.-Nr. 59203**Stereo Amplifier****A 100** Art.-Nr. 59201**Stereo Cassetten Tape Deck****C 100** Art.-Nr. 59202



T-100

R1~129
R201~R243
C801~C802
C201~C247

Abgleichanweisung

AM – Bereich {Funktionstaste AM drücken}

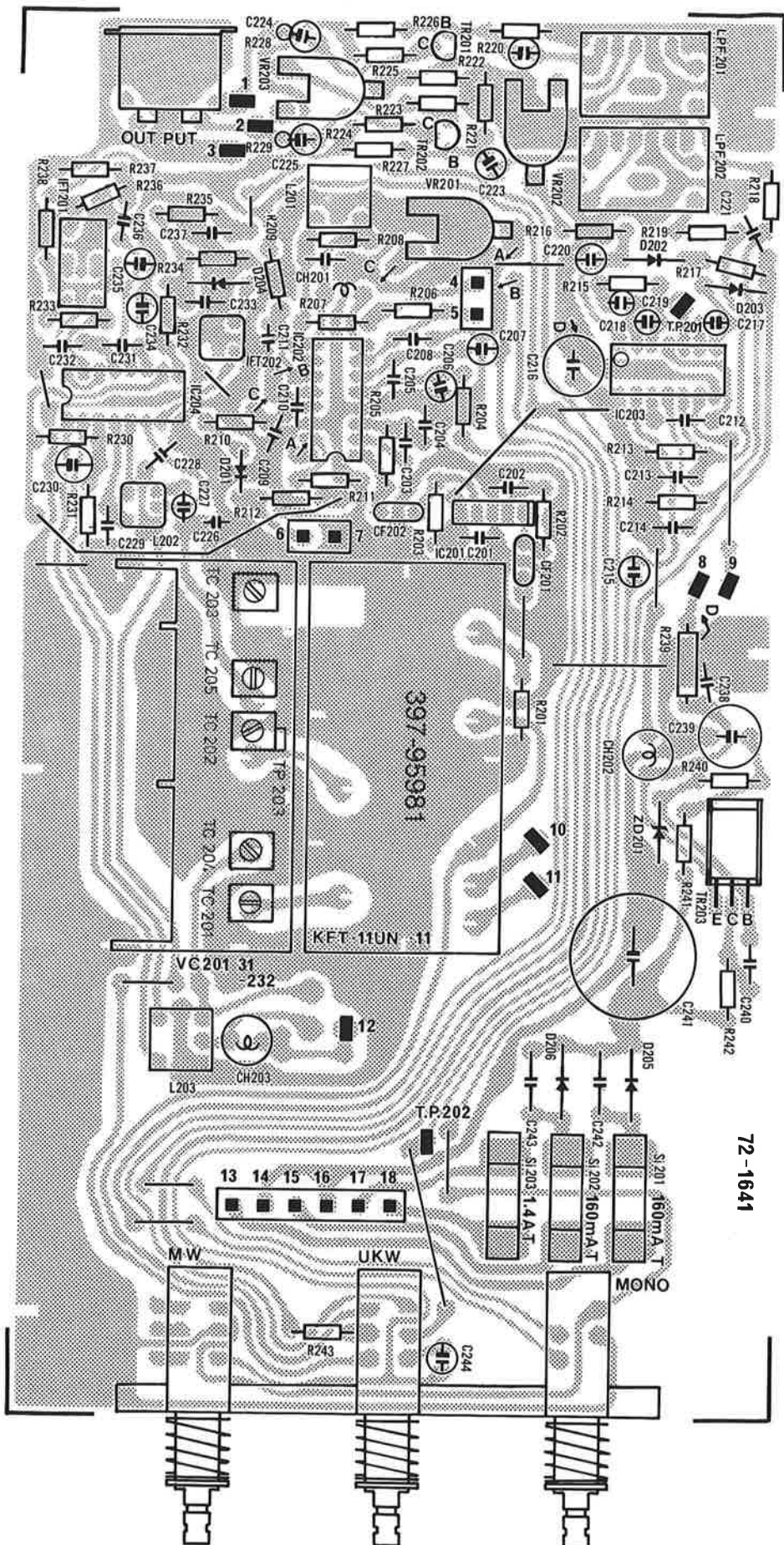
Schritt	Signierung	Signalausgang	Frequenz	Abst. Stellung	Abgleich	Bemerkung
2F 1	AM - Ant	T. P. 202	455 KHz	unt.eres Ende	IFT 202 IFT 201	Abgleich wiederholen
3			515 KHz	unt. Ende	L 202	
4		NF -	1650 KHz	oben Ende	TC 205	
5	AM - Ant		600 KHz	500 KHz	L 203	max
6		Ausgang	1400 KHz	1400 KHz	TC 204	

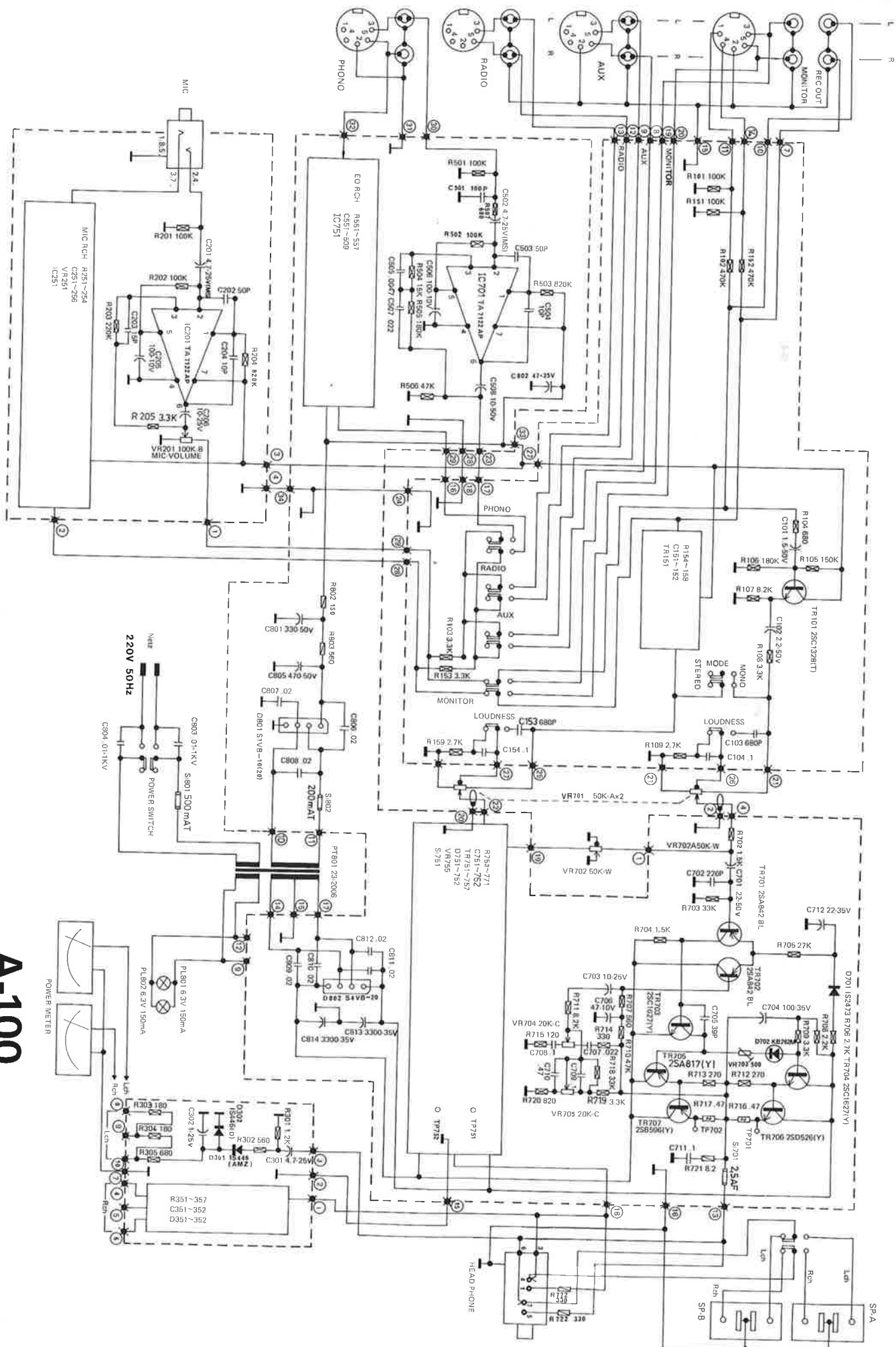
FM - Bereich (Funktionstaste FM drücken)

Schritt	Signaling	Signalausgang	Frequenz	Abst. Stellung	Abgleich	Bemerkung
1	TP 203	Pkt. 6 (Anzeigeneinst.)	107/ MHz	unteres Ende	L 4	max. und S-Kurven-Symmetrie
2		TP 202	87,3MHz	unt. Ende	L5	
3			109 MHz	ober Ende	TC 203	
4	FM - Ant	NF - Ausgang	90 MHz	90 MHz	L1, L2	max.
5			106 MHz	106 MHz	TC 201, 202	
6						

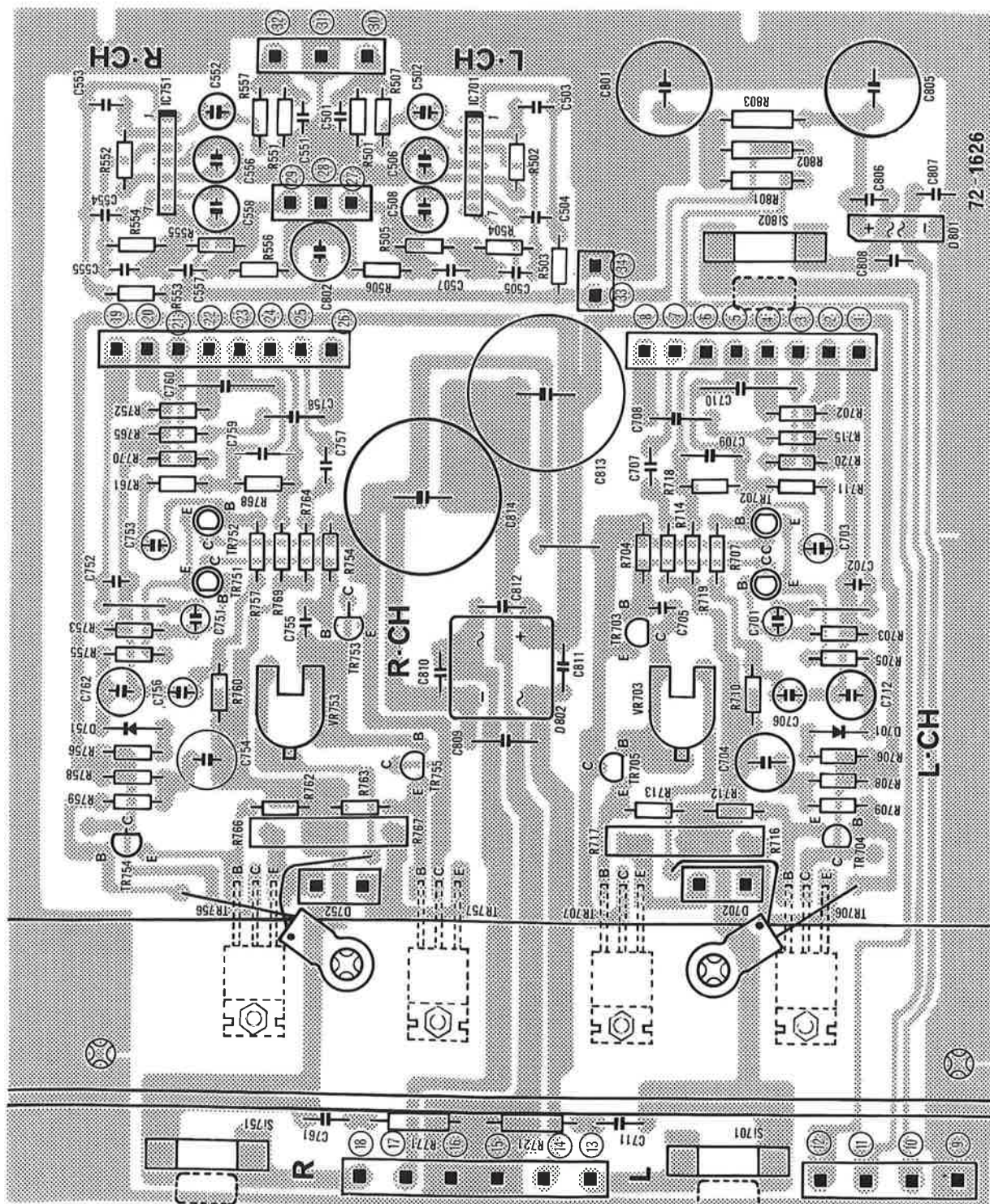
Funktion	Signaleingabe Signalausg	Frequenz	Abgleich	Bemerkung
Stereoschwellwert	FM - Ant	100 MHz 5µV 1KHz	VR 201	bis Tonem-
Stillabstimmung	Ausgang	40 KHz Hub		satz erfolgt

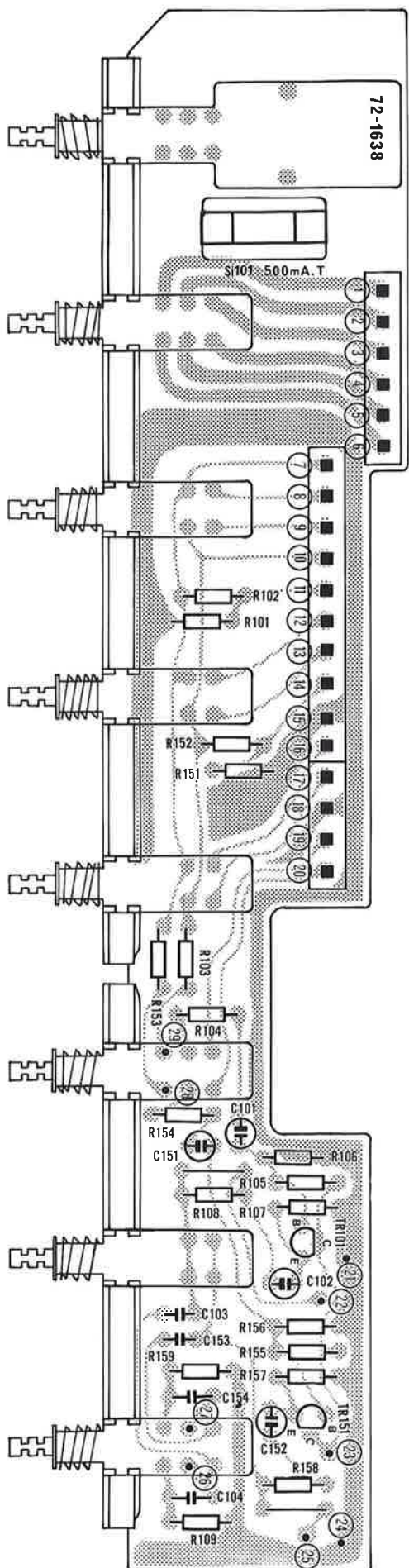
Funktion	Signal:eingabe	Signal:ausg	Frequenz	Abgleich	Bemerkung
Stereo-Decoderabgleich	—	IF 201 IFM 10/12/203	19 KHz	VR 202	Frequenz-zähler
Übersprechen	FM - Ant.	NF - Ausgange	100 MHz	VR 203, 202	Wechselseitig wiederholen



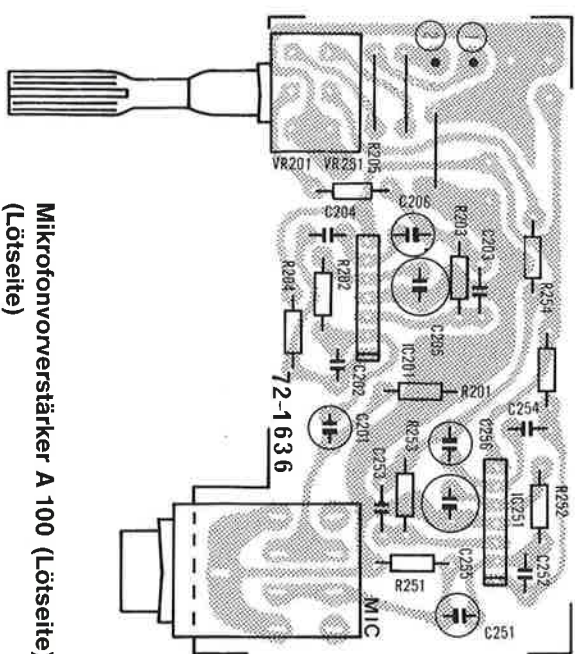


Ruhestromeinstellung des NF – Endverstärkers			
Schritt	Meßpunkt	Abgleich	Wert
1	Lautstärkeregl. : Stellung min.		
2	TP 701 u. TP 702	VR 703	18 mV
bzw.			
3	TP 751 u. TP 752 (nach Abb. anschießen)	VR 753	

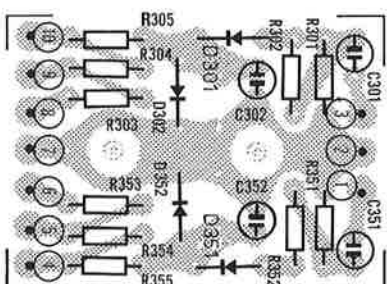




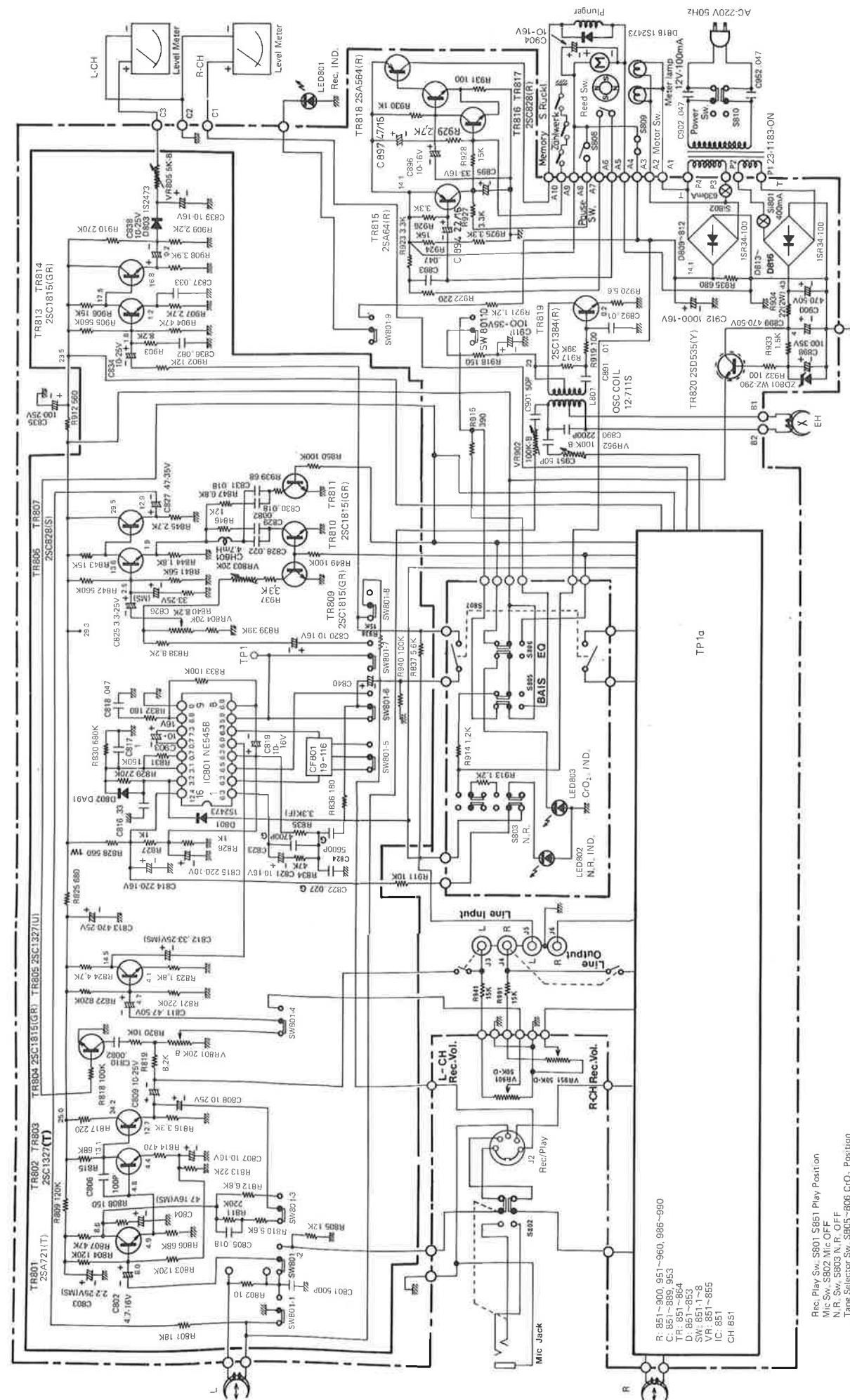
Druckschaltplatte Funktionstasten A 100 (Bestückungsseite)



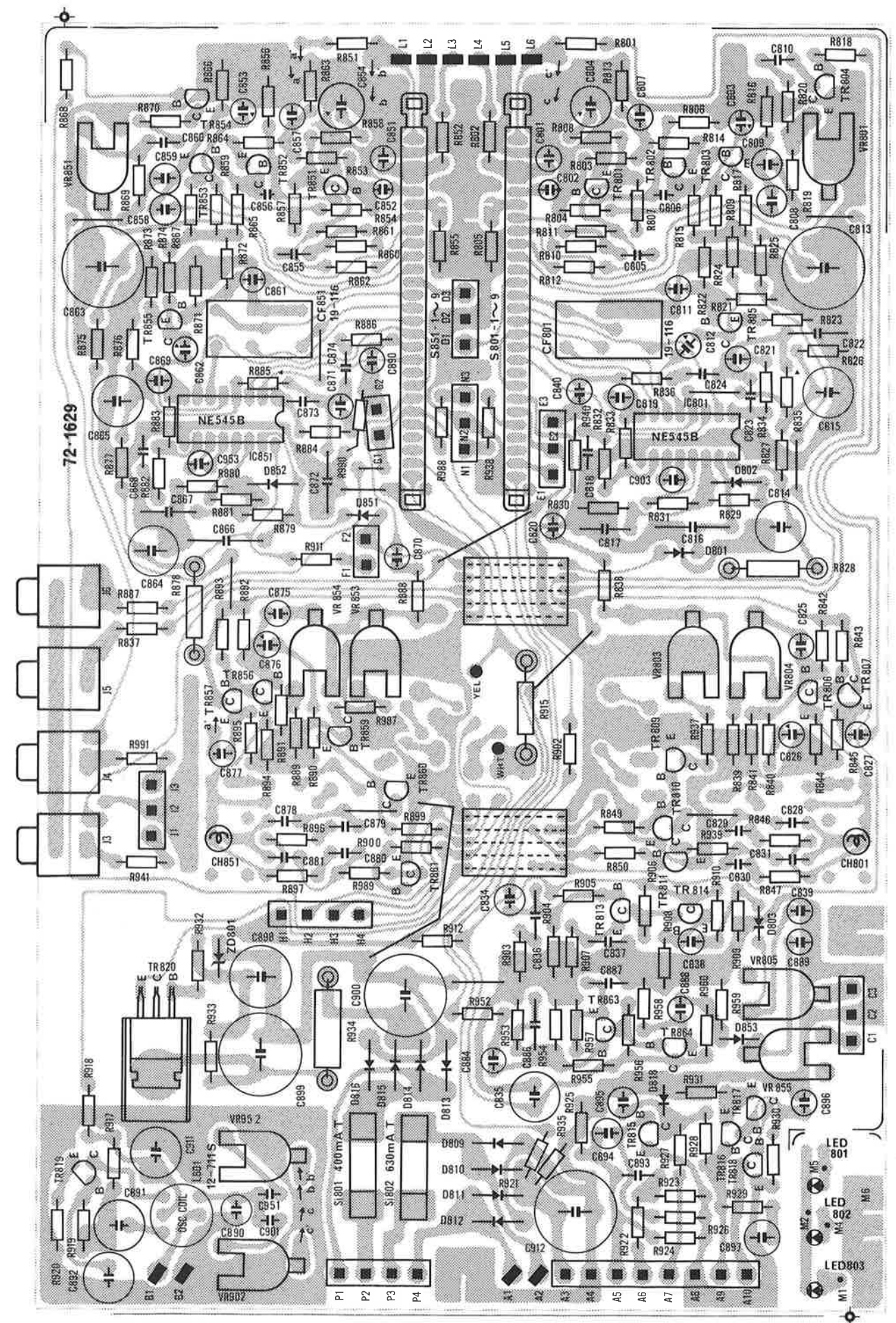
Mikrofonvorverstärker A 100 (Lötseite)
(Lötseite)



Druckschaltplatte Leistungsindikator A 100
(Lötseite)



Res Play Sw. S801 S851 Play Position
 Mic Sw. S802 Mic OFF
 N.R. Sw. S803 N.R. OFF
 Tape Selector Sw. S805-806 CrO₂ Position
 Muting Sw. S807 Muting ON
 Pause Sw. S808 Pause OFF Position
 Motor Sw. S809 Motor ON
 Power Sw. S810 Power ON



C 100 – elektrische Einstellanweisung

	Meßwert	Meßbedingungen			Meßvorgang	Regler	Meßpunkte	Bemerkungen
		Betriebsart	Band-sort	Dolby				
1.	AW-Kopf-Senkrechtstellung	Wiedergabe	Fe	aus	a) Wiedergabe des 10 kHz-Testbandes b) Stellschraube (von vorn gesehen linke Befestigungsschraube) wird unter wechselndem Anschluß eines Multimeters an den linken u. rechten Kanal auf gleiche Spannung eingest.	Stellschraube	NF-Ausgang	Testband: z.B.: TEAC-MTT-114
2.	Wiedergabepegel	Wiedergabe	Fe	ein	a) Wiedergabe eines Dolby-Testbandes b) an den Meßpunkten stehen 580 mV	VR 801 VR 851	TP 1/1a	BASF-Testcassette TM-Dolby-Regel
3.	Aussteuerinstrumente	Wiedergabe	Fe	ein	Während der Wiedergabe des Dolby-Testbandes müssen die Instr. auf 0 dB ausschlagen.	VR 805 VR 855		
4.	Aufnahmepegel	Aufn./Wiederg.	CrO ₂	aus	400 Hz / 580 mV A/W-Pegelgleichheit (Instr. Ausschlag 0 dB)	VR 804 VR 854	„Line out“	Tongenerator an: DIN-Buchse bzw. „Line in“; NF-Voltmeter an „Line out“ Korrektur erfolgt nur bei Aufnahme Kontrolle bei Wiederg.
5.	Frequenzgang Cr O ₂	Aufn./Wiederg.	Cr O ₂	aus	400 Hz / 25 mV A/W-Pegelgleichheit	VR 804 VR 854		
					12,5 kHz / 25 mV A/W-Pegelgleichheit	VR 902 VR 952		
6.	Frequenzgang Fe ₂ O ₃	Aufn./Wiederg.	Fe	aus	400 Hz / 25 mV A/W-Pegelgleichheit	VR 803 VR 853		
mechanische Kontrollen								
1.	Aufwickelfriction	Wiedergabe			50 cm gr. ± 20%			Drehmomentcassette Torque-Meter 811 / CTM
2.	Aufwickelfriction Gegenfriction	schneller Vorlauf schneller Rücklauf			80 cm gr. ± 20% 80 cm gr. ± 20%			

Ersatzteilleiste

Typenbezeichnungen in Klammern () kennzeichnen positionsgebundene Ausweichteile.

Kenn. = Lieferkennzeichen

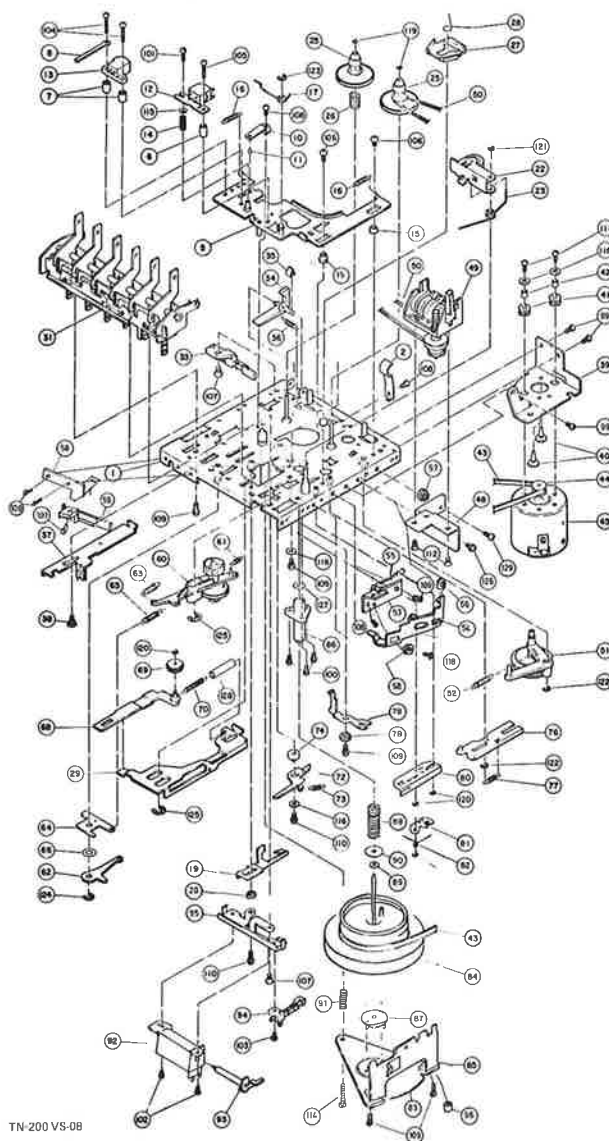
L = unmittelbar bzw. kurzfristig lieferbar

B = für eine geringe Bevorratung in den WV und VZ vorgesehen.

Achtung!

Nur unter Verwendung der von unseren Service-Stellen gelieferten Ersatzteile, wird die Funktion und Betriebssicherheit unserer Geräte gewährleistet.
Die Lieferung von positionsgebundenen Ausweichteilen behalten wir uns vor.

Liefermöglichkeit und Änderungen vorbehalten!



TN-200 VS-08