

GK 400

Woofer caricato a tromba
per 15"

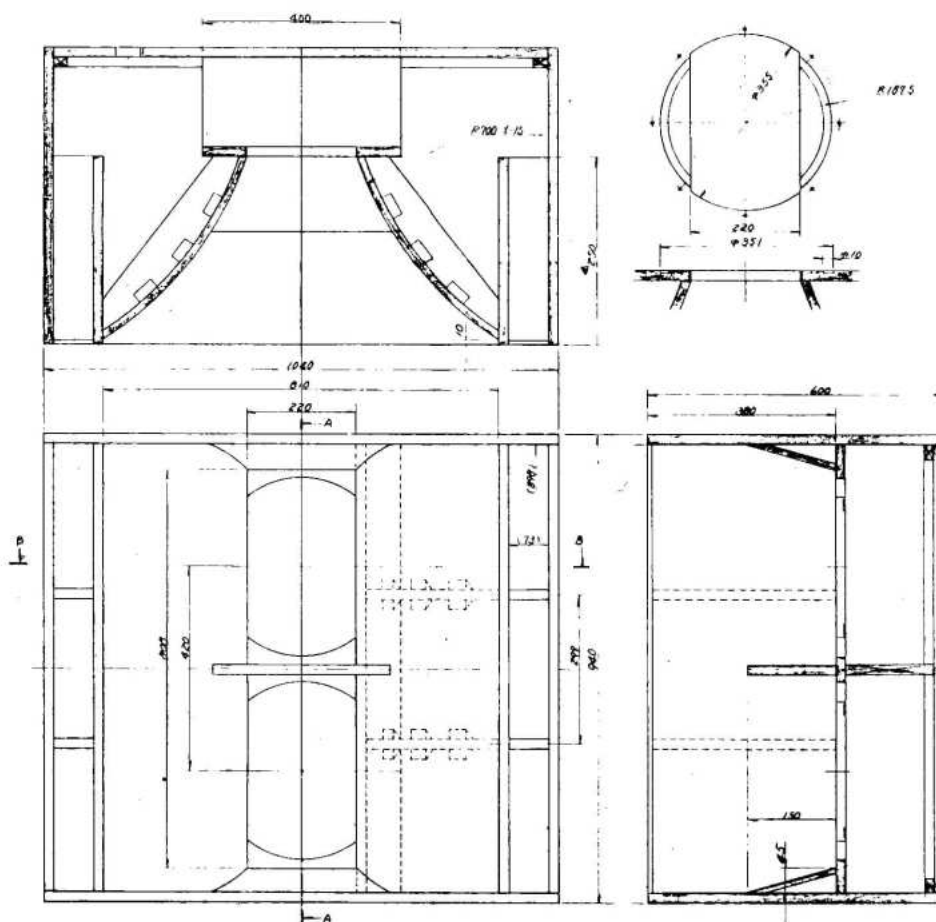
MATERIALE:
Multistrato di betulla
da 21 mm

TRASDUTTORI UTILIZZABILI:

L469 = 800 w

L467 = 600 w

MF402 = 300 w



GK 6030

Woofer caricato a tromba
per 2 x 15"

MATERIALE:
Multistrato di betulla
da 21 mm

TRASDUTTORI UTILIZZABILI:

2 x L469 = 1.600 w

2 x L467 = 1.200 w

2 x MF402 = 600 w