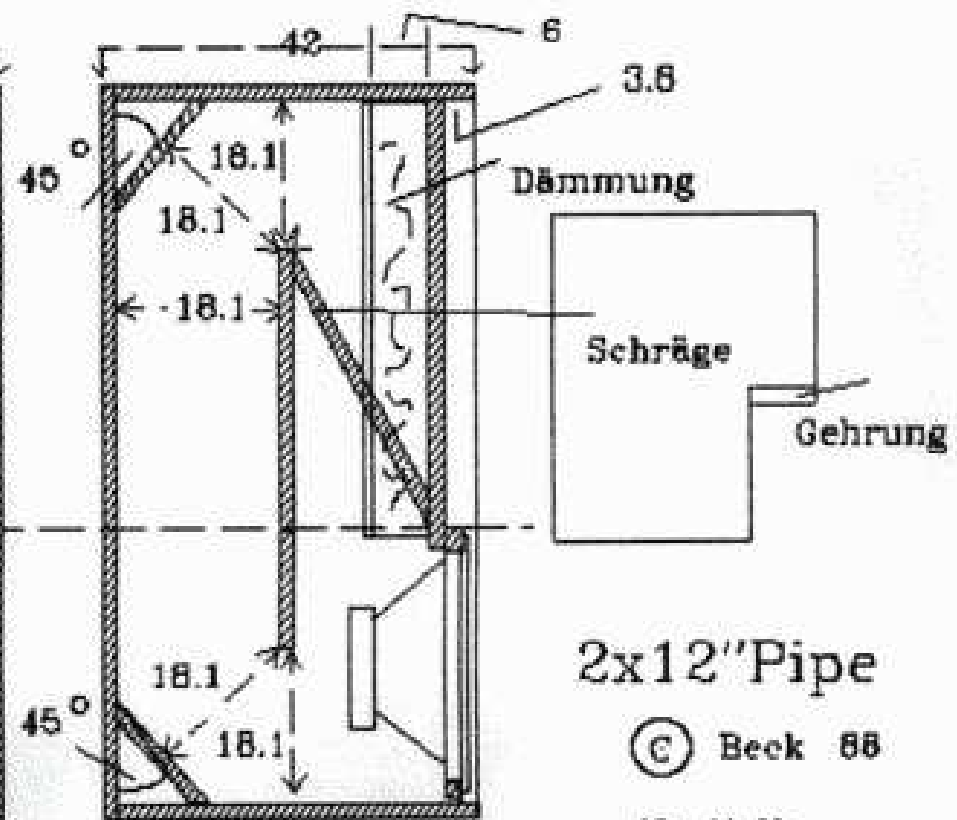


A - Frontansicht 34

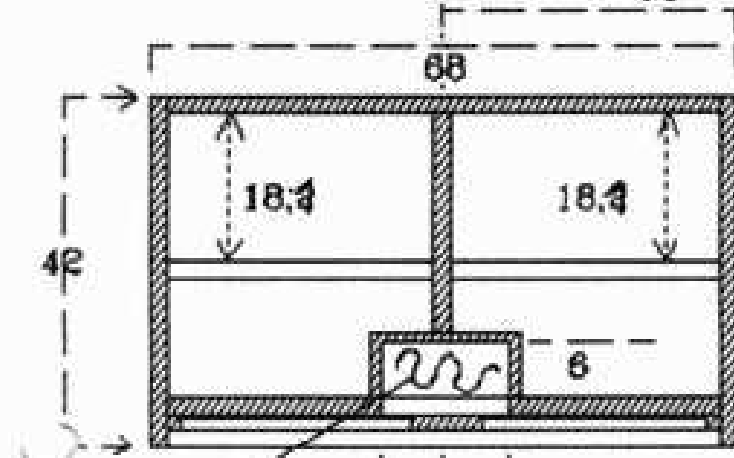


Seitenansicht
Schnitt A

2x12" Pipe

© Beck 88

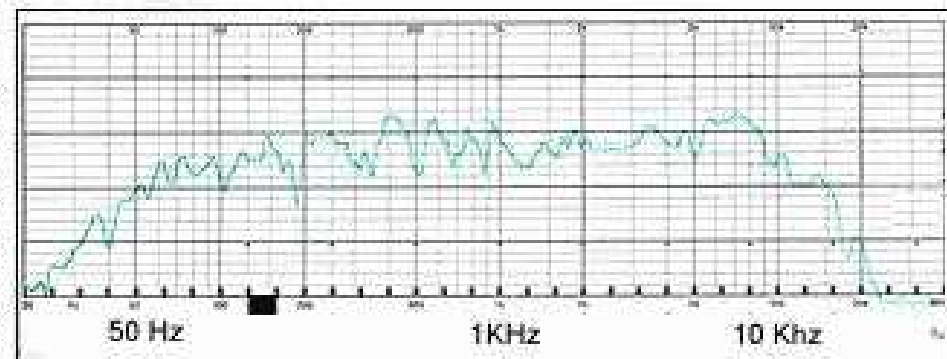
$f_3 = 40$ Hz



Dämmung

Aufsicht

Front



Frequenzgang der 2 x 12" Pipe mit 12 db Passiv Bullock AP-Weiche
600/6000 Hz, Hochtöner in Antiphasse

Lautsprecher:

Baß: 2 x 12" EVL 12 L, Mitten: 2 x Audax 8" PR17, Mitten: Beyma CP21