

COBRA-4-TOP

Umbau COBRA 2 (2-Weg System) auf COBRA 4 (4-Weg System)

Umbau: Front-Gitter abmontieren.
Zeile ausbauen und Leitungen abstecken.
15" Basslautsprecher ausbauen und Leitungen abstecken.

Anschlußfeld (4pol. Buchse) abstecken und ausbauen, gegen neues Anschlußfeld (mit 8pol. Buchse) tauschen.

Weichenprintplatte (88296) entfernen und neue Printplatte (88304) einbauen.

Leitungen von Anschlußfeld und Speaker nach Stromlaufplan richtig aufstecken
(Farben und Beschriftung auf der Printplatte beachten).

Basslautsprecher und Zeile einbauen und Leitungen richtig wie im Stromlaufplan dargestellt anstecken.

Gitter montieren.

Die Logos in den Griffen gegen die neuen mitgelieferten Logos tauschen.

Polarität der Lautsprecherwege messtechnisch überprüfen. Die Polarität sollte bei allen 3-Wegen LO/ MID/ HI "Plus" sein.

Serien-Nummer vom alten Anschlußfeld abnehmen und auf neues Anschlußfeld aufkleben, oder mit wischfestem Stift in das vorgesehene Feld eintragen.

COBRA 2 (2-way speaker system) to COBRA 4 (4-way speaker system) Modification

Modification: Detach the front grille
Remove the row of speakers and disconnect all wires
Remove the 15" woofer and disconnect the wires

After disconnecting and removing the connection board (4-pole socket) replace it by the new one with 8-pole socket.

Remove the crossover printed board assemble (88296) and install the new board (88304).

Be sure to connect connection board and speaker wires correctly as shown in the connection scheme (mind the colour codes and labelling on the printed board assembly).

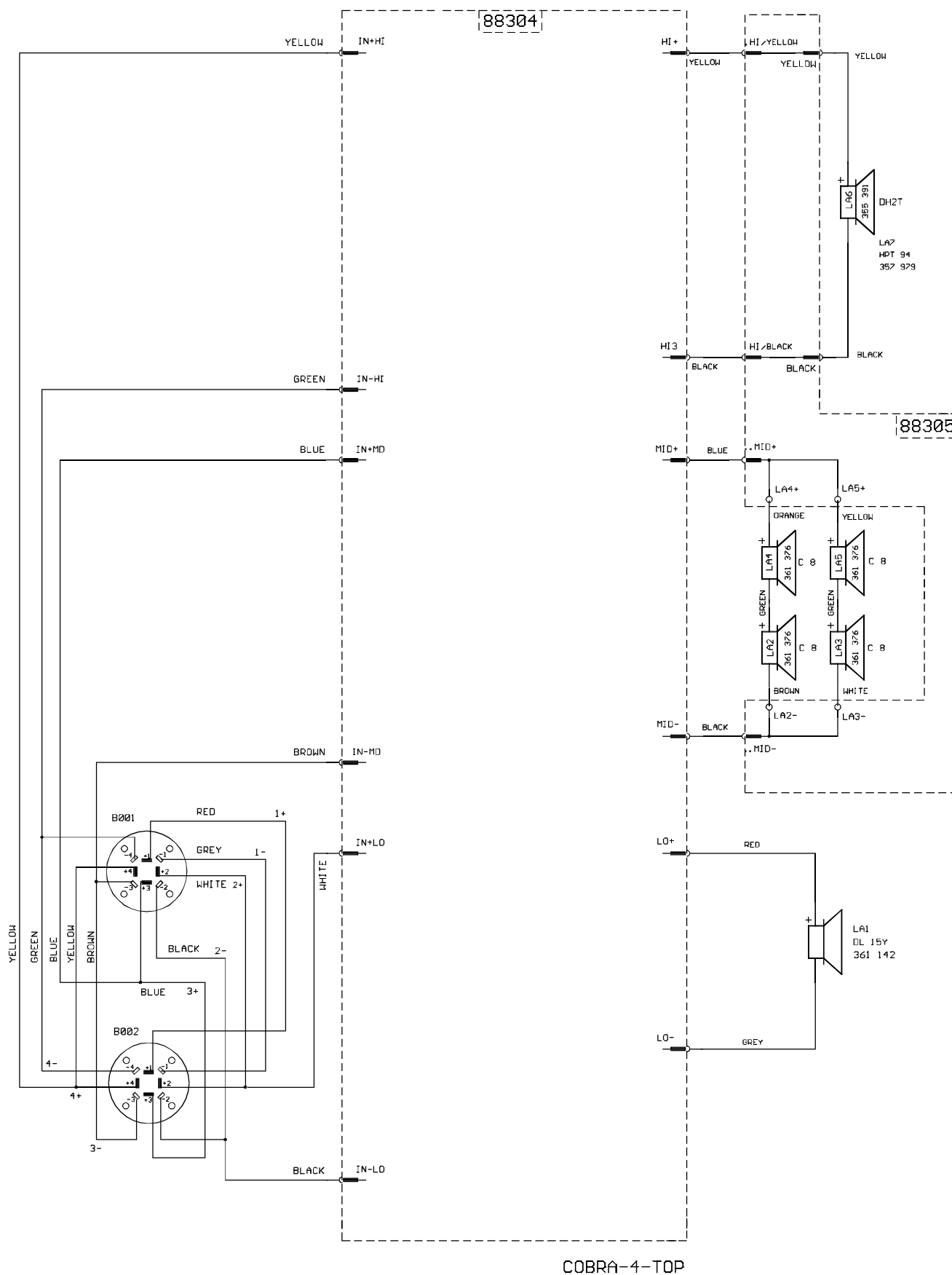
Reinstall the woofer system and the speaker row after correctly connecting all wires according to the connection scheme.

Remount the front grille.

Replace the logos in inside of the carrying handles with the new ones supplied.

Test the polarity of each speaker channel. The polarity of all three channels should be LO/ MID/ HI "positive".

Remove the serial number label from the connection board and stick it on the new board. Alternatively, use a waterproof marker pen to enter the serial number in the prepared labelling field.



COBRA-4-TOP

